



FORTUNA GmbH • Невский пр. 141 • 191024 Санкт-Петербург • Россия
Бронирование: Телефоны: 007 (812) 7176236 Fax: 007 (812) 7177028

Создано: 20.02.2026

На север на ледоколе «50 лет Победы» 50 Years of Victory

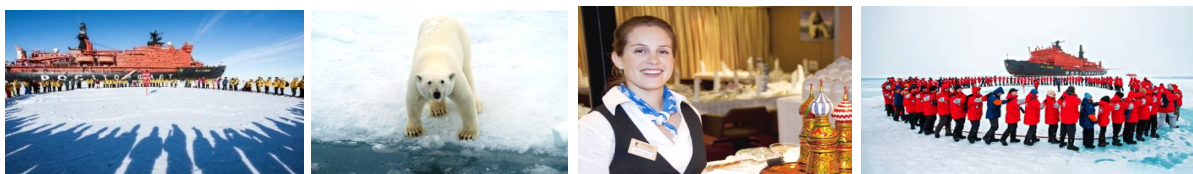
Круиз на Северный полюс к «Вершине мира» Экспедиция экстракласса 2026 - 2027

Северный полюс...

**Впервые в истории мореплавания в августе 1977 г.
атомный ледокол достиг Северный полюс.**

Экспедиция на Северный полюс на мощном атомном ледоколе «50 лет Победы»

13-дневный экспедиционный арктический ледокольный круиз из Мурманска



Путешествие к Северному полюсу на атомном ледоколе предоставляет уникальную возможность посетить легендарный архипелаг Земля Франца-Иосифа, увидеть белых медведей и моржей, огромные птичьи базары и китов, арктические цветы, уникальные круглые камни, айсберги и другие природные богатства. Круиз к Северному Полюсу – это шанс прикоснуться к неизведанному, увидеть иную, суровую красоту нашей планеты, почувствовать, что значит дрейфовать по льдам на мощном атомоходе, вдохнуть арктический воздуш силы, ощутить себя настоящим исследователем!

Во время арктического круиза Вас ждёт познавательная программа о флоре, фауне и климате Арктики, возможность отведать вместе с гражданами зарубежных стран специальное меню, заглянуть в машинное отделение атомного ледокола. Вы сможете пожарить полярное барбекю, поводить хоровод вокруг точки полюса и искупаться в водах Северного Ледовитого океана. А главное – насладиться Северным полюсом и самым большим ледоколом в мире, способным преодолеть ледовые толщи, полюбоваться неповторимыми видами с борта вертолёта.

Станьте исследователем волшебных уголков земли, тайны которых покрыты толщей снега и льда!

Круизные даты на Северный полюс:

Начало круиза	Окончание круиза	группа	Даты и период круизов	
01.07.2026	13.07.2026	русская	2026	13 дней / 12 ночей
12.07.2026	24.07.2026			
23.07.2026	04.08.2026	интернациональная		
07.07.2027	19.07.2027	русская	2027	
18.07.2027	30.07.2027	интернациональная		
			предварительные даты	

Цены в рублях с человека в двухместной каюте – на Северный полюс от:

Категория каюты	Кол-во кают	M ²	Палуба № каюты	Окна	Цены с человека	
					2026	2027
Стандарт “Экспедиция”	44	14m ²	Бака & 1,2,3 Моста 7,9,12,14,16,18,23,25-36,38-40,42, 50-52,56,57,59,62,64,69,71,72,74-82	2	3 645 000 Р 3 745 500 Р	2639 000 Р
Мини-люкс “Полярный”	6	21m ²	8, 10 - 3 Моста 53, 55, 58, 60 - 1 Моста	2	4 345 000 Р 4 445 000 Р	3119 600 Р
Люкс Джуниор “Белый Медведь”	4	24m ²	41, 44 - 2 Моста 61, 66 - 1 Моста	2	5 045 000 Р 5 145 000 Р	3599 600 Р
Люкс Гранд “Айсберг”	2	27m ²	49, 54 - 1 Моста	3	5 145 000 Р 5 245 000 Р	3679 600 Р
Люкс «Виктория» “Судовладельца”	1	35m ²	4 - 3 Моста	3	6 050 000 Р 6 150 000 Р	3919 600 Р
Люкс “Арктика”	5	31m ²	5 - 3 Моста 19, 22 - 2 Моста 46,48 - 1 Моста	4	5 745 000 Р 5 845 000 Р	4079 600 Р

Доплата за одноместное размещение: в категории Стандарт к стоимости x 1,7. Категории Люкс x 2.

Стоимость раннего бронирования 2027 – до 30.09.2026 5%

Размещение с подселением возможно в каютах категории Стандарт.

Продление до / после круизной арктической программы под запрос возможно. **Важно:** Арктический круиз на Северный полюс – это путешествие в один из самых отдалённых, экологически чистых и труднодоступных регионов планеты. Все мероприятия в ходе круиза на Северный полюс зависят от погодных и ледовых условий и определяются капитаном и экспедиционным лидером. Фактический ход северной круизной экспедиции может отличаться от предусмотренной программы. Встречи с представителями животного мира Северного Ледовитого океана и Северного полюса не гарантированы.

FORTUNA GmbH • Невский пр. 141 • 191024 Санкт-Петербург • Россия
Бронирование: Телефоны: 007 (812) 7176236 Fax: 007 (812) 7177028

Создано: 20.02.2026

На север на ледоколе «50 лет Победы» 50 Years of Victory

Круиз на Северный полюс к «Вершине мира» Экспедиция экстракласса 2026 - 2027

**В стоимость ледокольного круиза включено:**

- ✓ Групповые трансферы аэропорт — отель в Мурманске в первый день программы;
- ✓ 1x ночь с завтраком в гостинице Мурманска;
- ✓ Групповые трансферы отель — судно в день начала круиза;
- ✓ Путешествие на борту атомного ледокола «50 лет Победы» согласно программе круиза;
- ✓ 11x ночей на ледоколе «50 лет Победы» во время ледокольного круиза;
- ✓ Четырехразовое питание: завтрак, обед и ужин (включая свежую выпечку на полдник) и стойку с кофе и лёгкими закусками, питьевая вода 24 часа в сутки;
- ✓ Все плановые групповые береговые экскурсии и экскурсии на вертолетах на протяжении всего круиза;
- ✓ Лекции российских и иностранных натуралистов и услуги опытных гидов;
- ✓ Информационное сопровождение круиза полярными экспертами и экспедиционным лидером;
- ✓ Ознакомительные материалы и экспедиционный дневник путешествия с фотографиями;
- ✓ Информационное сопровождение круиза полярными экспертами и экспедиционным лидером;
- ✓ Участие опытного фотографа - готового поделиться своими знаниями — как на борту судна-ледокола, так и в процессе фотографирования во время высадок на лед с возможностью получить ответы на вопросы;
- ✓ Прокат резиновых сапог на время круиза; Специальная экспедиционная куртка;
- ✓ В каютах: халат, тапочки, гигиенический набор и фен;
- ✓ Персональная мед. страховка от несчастного случая на борту (100 000 евро покрытия, включающая риски по экстренной эвакуации и репатриации).
- ✓ Различные технические расходы и портовые сборы во время круиза;
- ✓ Групповые трансферы отель — судно в день начала круиза;

Не включено в стоимость полярного круиза и тура:

Питание на берегу и расходы на отдельное размещение в отеле (при необходимости); Страхование багажа, страхование от отмены путешествия (настоятельно рекомендуется); Сборы за сверхнормативный багаж; Телекоммуникационные услуги, услуги прачечной, бара; Чаевые в конце круизного плавания стюардам и другому обслуживающему персоналу на судне (по усмотрению); Полет на воздушном шаре над Северным Полюсом; Личные расходы и дополнительные опции вне программы. Белые медведи и прочие дикие представители фауны.

Важно и как подготовиться к круизу:

Готовясь к круизу на Северный Полюс, следует учесть, что климатические условия там отличаются от привычных тем, что несмотря на обычную температуру воздуха, ледники и икристый снег в сочетании с солнцем и ветром буквально могут обжигать.

- ✓ Рекомендуется обязательно подготовить специальную одежду, которая будет удобной, теплой (не продуваемой, непромокаемой) и не будет сковывать движения.
- ✓ Обувь должна быть удобна для ходьбы и выдерживать нагрузки. Лучше всего подойдут мембранные спортивные ботинки, с протекторной подошвой. Теплые носки, рубашка, майка, термомягкий свитер.
- ✓ При необходимости дополнительно толстые перчатки, непромокаемая, согревающая парка. Всепогодный дневной рюкзак.
- ✓ Очки, защищающие глаза от снега и солнца, которое отражается от белой снежной, ледяной глади и слепит глаза.
- ✓ Защита от холода для губ, теплая шапка или утеплители для ушей. Биноколь, личные лекарства.

**Карта- маршрут**
Северного арктического круиза

Климат: дневные температуры на Северном полюсе варьируются примерно: - 0 Grad. Длительность полярного периода на Северном полюсе равна 186 дням. Полярный день на «Шапке земного шара» - на Северном полушарии длится целое лето, забирает большую часть весны и немного от осени.

Помещения для пассажиров

В распоряжении туристов на борту находятся светлый ресторан, способный разместить всех пассажиров одновременно. Два бара, библиотека, лекционный зал, музыкальный салон, спортивный зал, сауна и плавательный бассейн с подогревой морской водой. Самый популярный бар находится под мостиком, и свободное время пассажиры обычно проводят здесь. Доступ пассажирам на навигационный мостик открыт практически круглосуточно. Магазин русских сувениров работает ежедневно в течение круиза, а экспедиционный офис открыт 24 часа в сутки.

WWW.FORTUNA-TRAVEL.RU INFO@FORTUNA-TRAVEL.RU Реестр туроператоров РФ ПТО 001101

Вышеуказанная программа и цены являются предварительными и подлежат согласованию на время бронирования 2

FORTUNA GmbH • Невский пр. 141 • 191024 Санкт-Петербург • Россия
Бронирование: Телефоны: 007 (812) 7176236 Fax: 007 (812) 7177028

Создано: 20.02.2026

На север на ледоколе «50 лет Победы» 50 Years of Victory

Круиз на Северный полюс к «Вершине мира» Экспедиция экстракласса 2026 - 2027

**13-дневный полярный тур-круиз / Программа & круиз на мощнейшем ледоколе мира****1. День – Прибытие в Мурманск / Россия**

Добро пожаловать на Север! Встреча в аэропорту или на вокзале Мурманска. Трансфер до комфортабельной гостиницы. Размещение. День для самостоятельного знакомства с самым крупным городом за Северным полярным кругом. Для желающих организуются дополнительные экскурсии – световой день здесь 24 часа.

2. День – Мурманск. Ледокол - отправление в арктический рейс

После завтрака вы отправитесь на базу атомфлота, прохождения необходимого контроля и регистрация на борту атомного ледокола «50 лет Победы» – самого мощного и современного из арктических атомоходов. Дышите полной грудью, впусайте в себя кристальный чистый северный воздух – отправление в рейс. Ледокол покидает Большую землю и выходит в море через Кольский пролив навстречу незабываемым полярным впечатлениям.

3.-6. Дни – Северный Ледовитый океан – Курс Nord через 80. параллель

В то время как ледокол держит курс на север, пассажиры знакомятся с атомным судном и его сердцем – машинным отделением, а также проходят инструктаж по использованию спасательных средств и операциям на вертолётах.

Ледовая обстановка в Северном Ледовитом океане непредсказуема, поэтому переход от Мурманска по Ледовитому океану до главной цели круиза может занимать от четырех (как это было в 2008 году) до восьми дней. Но именно непредсказуемость погодных условий превращает круиз в настоящую экспедицию к Северному полюсу.

Одно можно сказать с уверенностью: вид ледокола, ломающего мощные арктические льды, незабываем. Мощность ледокола «50 лет Победы» позволяет ему эффективно работать в условиях, не доступных для других судов. Понаблюдать за работой ледокола путешественники смогут с борта вертолёта.

Как только позволят погодные условия, организуются высадки на лед и если позволяют условия, то по пути обычно встречаются моржи и белые медведи — здесь можно сделать фантастически красивые фотографии.

7. День – На вершине нашей планеты – Северный полюс "Top of the World"

Климат на Северном полюсе полярный, в летние месяцы средняя температура сохраняется около 0°C.

Как только атомоход достигает точки Северного полюса 90°N, пассажиры приглашаются на капитанский мостик, чтобы отпраздновать это событие. Достигнув цели – Северного полюса, пассажиры спускаются на лёд, толщина которого достигает 2-3 м, и для них устраивают настоящий полярный барбекю-пикник с танцами на льду.

Самые отважные могут окунуться в воды Северного Ледовитого океана. Используя специальные средства спутниковой связи, все желающие смогут связаться с цивилизацией. Предлагается самая северная на планете фотосессия на фоне атомного ледокола и здесь весь мир будет у наших ног – буквально. Обязательно совершите самое короткое кругосветное путешествие – ведь для этого достаточно обойти вокруг точки 90° С.Ш. отмеченной специальным знаком.

8.-10. День – Курс на Юг и острова Русской Арктики & Архипелаг Земля Франца-Иосифа

Главная цель арктической экспедиции достигнута, но круиз на этом не закончен, и впереди нас ждет много интересного. Атомоход продолжает движение, разбивая ледяные торосы и ломая плотный лёд. При благоприятных погодных условиях и ледовой обстановке ледокол может совершить остановку на некоторых островах архипелага Земля Франца-Иосифа, отличающихся необыкновенной красотой. Архипелаг был открыт в 1873 году австро-венгерской экспедицией под руководством Карла Вейпрехта и Юлиуса Пайера на судне «Адмирал Тегетгофф» и назван в честь императора Австро-Венгрии. Архипелаг расположен примерно в 800 километрах от Северного полюса между 80-82 градусом северной широты.

Ледокол «50 лет Победы» зайдет в бухту Тихая, чтобы полюбоваться скалой Рубини, живописное северное скальное образование на острове Хукер, – местом «поэтического» гнездовья многочисленных колоний полярных птиц. На побережье находятся строения покинутой исследовательской полярной станции и несколько громадных ледников. В водах, омывающих остров, водятся нерпа, морской заяц, и белуха. Из млекопитающих, как и на других островах архипелага, в небольших количествах встречается белый медведь. Белые медведи оказались очень любопытными и часто подходят к самому борту судна, давая возможность сделать удивительные фотографии. Также планируется посещение мыса Норвегия, где в 1896-97 гг. зимовали Нансен и Иохансен после неудачной попытки достичь Северного полюса. Здесь расположена база национального парка Русская Арктика, где у вас будет возможность отправить открытку друзьям из самого северного в мире почтового отделения.

11.-12. Дни – Баренцево море

Появление белых арктических чаек – сигнал приближения к земле. Мощный ледокол держит курс на Мурманск. В один из этих дней проводится финальная фото-презентация, приглашаем всех вспомнить самые впечатляющие моменты арктического путешествия еще раз. В последний вечер приглашение на прощальный ужин с капитаном.

13. День – Мурманск

Прибытие в порт Мурманска, конечный пункт ледового круиза.

Отсюда начиналось арктическое путешествие – весь мир с вершины планеты! После завтрака сход с судна и трансфер в аэропорт. До новых встреч.. Для желающих предлагается после круизная программа.



FORTUNA GmbH • Невский пр. 141 • 191024 Санкт-Петербург • Россия
Бронирование: Телефоны: 007 (812) 7176236 Fax: 007 (812) 7177028

Создано: 20.02.2026

На север на ледоколе «50 лет Победы» 50 Years of Victory
Круиз на Северный полюс к «Вершине мира» Экспедиция экстракласса 2026 - 2027

Атомный ледокол «50 лет Победы»

Технический характеристики:

Длина:	159,6 м
Ширина:	30 м
Осадка:	11 м
Водоизмещение:	25 000 тонн
Силовая установка:	2 ядерных реактора
мощностью	75 000 тыс. л.с. ОК-900А по 171 МВт
Крейсерская скорость:	21,4 узла
Ледовый регистр	LL1 высшая категория
Спасательные шлюпки:	полностью защищены
Экипаж:	140
Пассажиры мах.:	124
Флаг:	Российская Федерация
Автономность по провизии:	7,5 мес.
Макс. запас топлива:	4 года



Каюты на атомоходе «50 лет Победы»

Все пассажирские каюты на ледоколе с окнами. Окна открываются. В каждой каюте имеются удобства.

Стандарт-двухместный

(44 каюты 14 м²): кровать, диван, ванная комната: туалет и душ, DVD-проигрыватель телевизор. Здесь можно разместиться как один, так и два пассажира, второе место на диванчике. 2х ОТКР. окна. Халаты, тапочки, гигиенический набор и фен.



Полулюкс (6 кают 21 м²):

2 комнаты: зона отдыха с диваном, кровать – спальная зона (отделена ширмой от зоны отдыха). Ванная комната: туалет и душ, DVD-проигрыватель, телевизор. 2х ОТКР. окна. Халаты, тапочки, гигиенический набор и фен.



Джуниор-Люкс (4 каюты 24 м²):

2 комнаты: спальня и просторная зона для отдыха, диван. Ванная комната: туалет и душ, DVD-проигрыватель, телевизор, кофеварка и. 3х ОТКР. окна. Халаты, тапочки, гигиенический набор и фен.



Grand Люкс (2 каюты 27 м²):

2 комнаты: зона отдыха с диваном, кровать – спальная зона (отделена ширмой от зоны отдыха). Ванная комната: туалет и душ, сейф, DVD-проигрыватель, телевизор и холодильник. 3х ОТКР. окна. Халаты, тапочки, гигиенический набор и фен.



Люкс «Виктория» (1 каюта, 35 м²)

2 комнаты: зона отдыха с диваном, кровать – спальная зона (отделена ширмой от зоны отдыха). Ванная комната: туалет и душ, сейф, DVD-проигрыватель, телевизор и холодильник. 4 ОТКР. окна. Халаты, тапочки, гигиенический набор и фен.



Люкс «Артика» (5 кают, 31 м²) 2 комнаты:

зона отдыха с диваном, кровать – спальная зона (отделена ширмой от зоны отдыха). Ванная комната: туалет и душ, сейф, DVD-проигрыватель, телевизор и холодильник. 4 ОТКР. окна. Халаты, тапочки, гигиенич. набор и фен. Фруктовая корзина, напитки, снэк.





FORTUNA GmbH • Невский пр. 141 • 191024 Санкт-Петербург • Россия
Бронирование: Телефоны: 007 (812) 7176236 Fax: 007 (812) 7177028

Создано: 20.02.2026

На север на ледоколе «50 лет Победы» 50 Years of Victory
Круиз на Северный полюс к «Вершине мира» Экспедиция экстракласса 2026 - 2027

„50 лет Победы“ – Атомный ледокол „50 YEARS of VICTORY“

Атомный ледокол «50 лет Победы» построен на Балтийском заводе в Ленинграде, спущен на воду 29 декабря 1993 года. На сегодняшний день он является крупнейшим в мире атомным ледоколом. На судне установлена цифровая система автоматического управления нового поколения, модернизирован комплекс средств биологической защиты атомной энергетической установки, создан также экологический отсеk, оснащенный новейшим оборудованием для сбора и утилизации всех продуктов жизнедеятельности судна. Атомное судно принадлежит государству и находится в управлении ФГУП «Атомфлот». Помимо проводки караванов в арктических морях ледокол также ориентирован на выполнение арктических круизов, как правило, к Северному Полюсу.



Ночью атомоход освещается как снаружи, так и изнутри. На атомном ледоколе «50 лет Победы» установлены 2 ядерных реактора мощностью по 75 Мегаватт каждый. Атомные реакторы нагревают воду, которая превращается в пар и раскручивает турбины. Турбины соединены с генераторами, которые вырабатывают электричество и питают электродвигатели, которые в свою очередь вращают эти огромные винты и приводят в движение ледокол. **Атомный ледокол можно со всей серьезностью назвать пароходом!** Потому что работает он на пару. Ядерные реакторы надежно защищены от аварий и внешних ударов. Атомный ледокол заправляют раз в 5 лет.

Ледокол может выдержать прямое попадание в реактор пассажирского самолета или столкновение с таким же ледоколом на скорости до 10 км/ч. Металл ледокола выдержит выстрел из гранатомета.

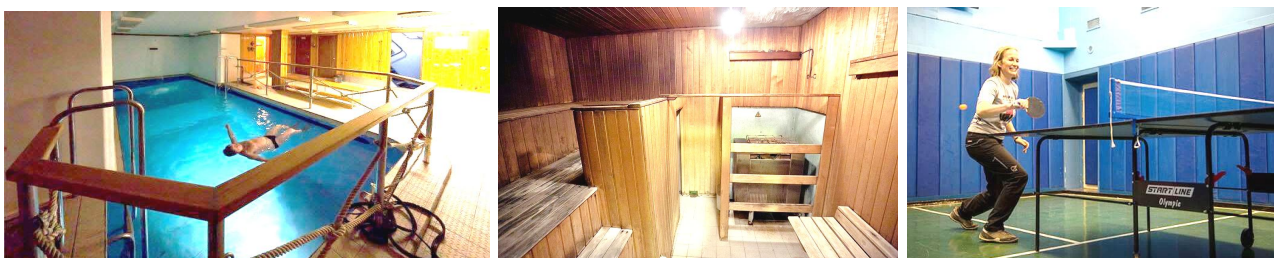
Мощности ядерных реакторов ледокола хватило бы, чтобы обеспечить энергией город с 2-миллионным населением. Питьевой воды на борту достаточно – судовые опреснительные установки производят 120 тонн питьевой воды в сутки. Этого достаточно для питья и умывания. И помыться хватит, и попить!

Ледокол может преодолевать лед толщиной до трех метров. Корпус ледокола имеет ложкуобразную форму, что позволяет более эффективно ломать лед, позволяя судну быстрее работать в ледяной воде. Между корпусами корабля находится водяной балласт, а сама конструкция позволяет ледоколу разбивать лед как в прямом, так и в обратном ходу. Нижняя часть корабля-ледокола специально окрашена в черный цвет, верхняя – в оранжевый.

Толщина борта у ледокола в местах ломки льда самая толстая среди ледоколов класса «Арктика» – 5 сантиметров. Прочность корпусу придает не столько толщина обшивки, сколько количество и расположение шпангоутов. У ледокола «50 лет Победы» двойное днище, так что в случае пробоины вода в корабль поступать не сможет. Киль ледокола частично покрыт слоем нержавеющей стали, чтобы уменьшить коррозию и трение.



Помимо проводки караванов в арктических морях ледокол также ориентирован на выполнение арктических круизов, как правило, к Северному Полюсу с посещением заповедного архипелага Земля Франца-Иосифа.





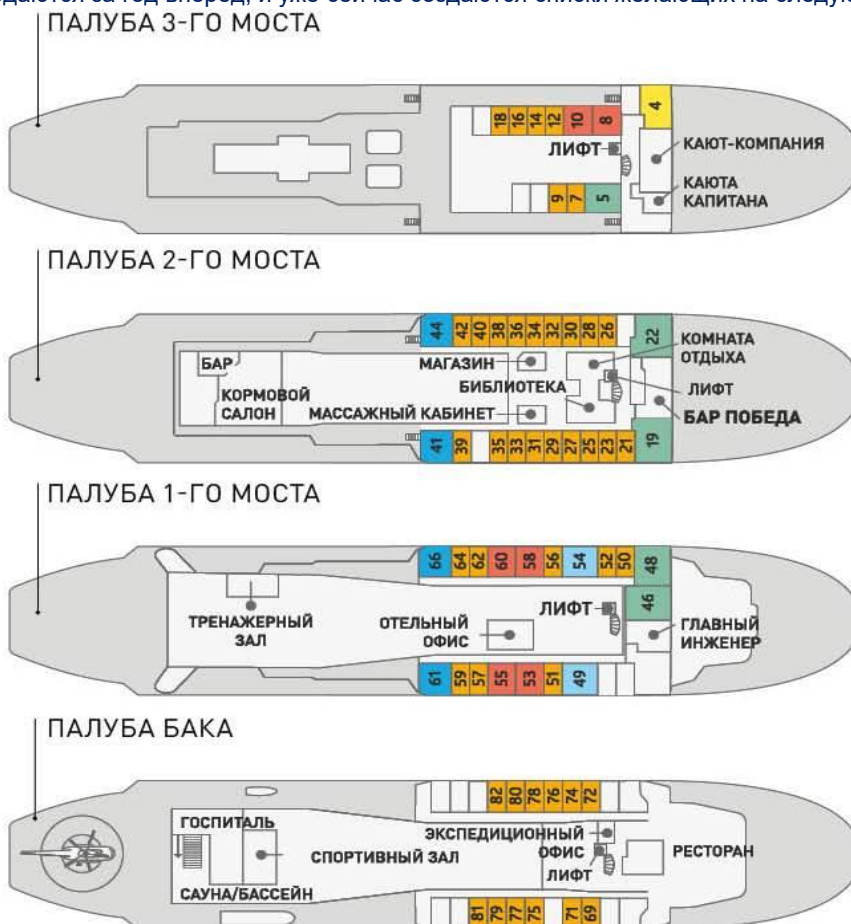
FORTUNA GmbH • Невский пр. 141 • 191024 Санкт-Петербург • Россия
Бронирование: Телефоны: 007 (812) 7176236 Факс: 007 (812) 7177028

Создано: 20.02.2026

На север на ледоколе «50 лет Победы» 50 Years of Victory
Круиз на Северный полюс к «Вершине мира» Экспедиция экстракласса 2026 - 2027



В свое промежуточно-навигационно-нерабочее время ледокол используется для туристических экспедиций. На ледоколе работает два экипажа, которые сменяют друг друга через 4 месяца. Во время круизов экипаж ледокола возрастает до 130 чел. Количество туристов в арктическом круизе в среднем также составляет около 130 человек. Помимо этого, необходим административно-обслуживающий персонал (staff) в количестве 25 человек. И еще 25 пассажиров учитываются отдельным списком – вертолетчики, охранники и т.д. Первоначально специальных кают для туристов на ледоколе не было, поэтому экипаж отдает свои просторные каюты гостям, а сам перемещается на нижние палубы. Атомным ледоколом одновременно управляют 3 человека, вахта длится всего 4 часа. Вахта состоит из рулевого матроса, который и управляет ледоколом, старшего вахты, который отдает команды матросу и отвечает за весь атомный ледокол, и вахтенного помощника, который делает записи в судовой журнал, отмечает положение судна на карте и помогает старшему вахты. Полярный круиз – удовольствие недешевое, стоимость перевозки пассажиров в арктических водах начинается с 20 тыс. долларов. Российских туристов на борту немного, больше круизы востребованы у туристов из-за рубежа – первенство держат Китай, Германия, Швейцария и США. Спрос на круизы на Северный полюс высок – круизы распродаются за год вперед, и уже сейчас создаются списки желающих на следующий сезон.



- ЛЮКС «СУДОВЛАДЕЛЬЦА»
- ЛЮКС «АРКТИКА»
- ЛЮКС «АЙСБЕРГ»
- ЛЮКС «БЕЛЫЙ МЕДВЕДЬ»
- ПОЛУЛЮКС «ПОЛЯРНЫЙ»
- КАЮТА «ЭКСПЕДИЦИЯ»

